

PARIS - FRANCE

22 BAYARD

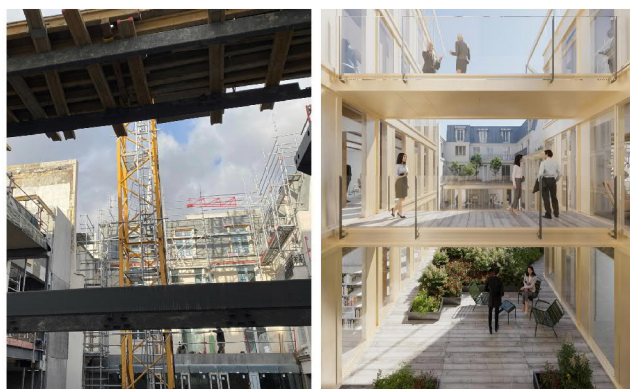


Le projet 22-BAYARD fait partie des chantiers majeurs contribuant à la transformation actuelle du Triangle d'Or. Le chantier s'articule autour de la restructuration lourde des anciens locaux de RTL suivant un triptyque (Paris – 8ème arrondissement), avec d'un côté un bâtiment post-haussmannien (Rue Bayard), de l'autre un immeuble de la fin du 19ème siècle (Impasse d'Antin) ayant notamment accueilli à une époque les décors de la COMEDIE Française et enfin une démolition transversale complète d'un bâti des années 70. Le projet doit aboutir à une surface totale de 8 400 m² pour 1 200 m² de plateaux de bureaux et plus de 900 m² de terrasses.

Le bâtiment neuf sera constitué d'une structure mixte (poteaux et planchers bois / poutres acier). Il s'agit du premier bâtiment en bois intramuros à Paris. La complexité de ce projet réside non seulement dans son site contraint à deux pas de la rue Montaigne mais également dans ses travaux de réhabilitation et reprises structurelles en sous-œuvre, puisqu'on construit deux niveaux de sous-sol sous les deux bâtiments conservés. De plus, la structure neuve en bois est une innovation qui oblige à des mises au point avancées et compliquées tant en termes de phasage que de structure. En effet, ce montage de bâtiment de type Léo impose une véritable rigueur et une synthèse architecturale très technique.

Ce projet a remporté deux prix aux Trophées de la Construction en 2022 :

- * Lauréat dans la catégorie immeuble tertiaire neuf
- * Mention spéciale «Projet responsable»



Maître d'ouvrage NEXITY

Architecte AS Architecture

Délais 19 mois

Mission MOEX - OPC - Pilotage des études

Montant des travaux 24 M€ HT

Livraison 2021