

BORDEAUX- FRANCE

TOUR INNOVA



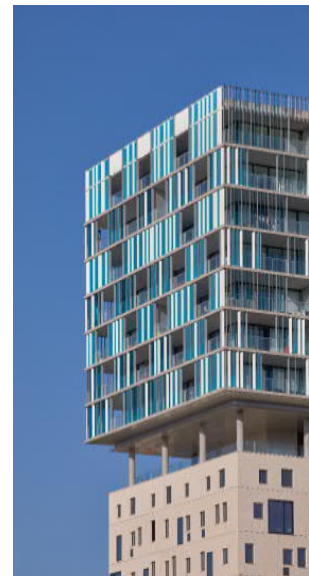
La construction de la tour Innova dans le quartier de Saint-Jean Belcier à Bordeaux se fera sur une parcelle de 2 091 m² en R+17. Elle comprendra des parkings en sous sol et sera composée de 6 755 m² de bureaux et de 30 logements au-dessus.

Située sur le lot 4.8 du domaine de l'ARS, la tour occupe l'angle formé entre le jardin de l'Ars et la rue Carle Vernet, culminant à 55 mètres de hauteur, elle forme un repère urbain du quartier Saint-Jean de Belcier. Le volume général se découpe en deux boîtes l'une sur l'autre et décalée, différenciant les deux typologies de programme.

Le maître d'ouvrage nous a confié la mission d'OPC.

L'enjeu de cette opération est la construction d'une première tour dans un environnement de chantier très contraint dans un délai de 18 mois. De part notre expérience de réalisation de tours, bâtiments peu fréquents à Bordeaux, nous avons été en mesure de proposer une organisation de chantier propre à ce type d'ouvrage. La maîtrise des flux et des approvisionnements sur les 17 étages du bâtiment constitue un élément majeur de la réussite du projet. Une anticipation et un suivi précis des cycles de rotation des entreprises de Gros œuvre et clos couvert par le pilote de l'opération est un aspect primordial de notre mission.

Par ailleurs le nombre important de lots à gérer dû à la séparation des lots des bureaux et des logements impliquent une organisation et un accompagnement spécifique afin de tenir les cadences. A cela s'ajoute les contraintes spécifiques du site intégré à une ZAC et dont une partie du bâtiment est en surplomb d'une voie existante restant en service.



Maître d'Ouvrage GROUPE CARLE

Architecte B.BULHER & HOBO ARCHITECTURE

Surface 13 000 m², parcelle 2,8 h

Mission AIA Management OPC

Délai 18 mois

Montant de travaux 18 M€

Date de livraison Avril 2019



MANAGEMENT